

A sunset over the ocean framed by two silhouetted profiles of faces looking at each other. The sun is low on the horizon, casting a golden glow across the sky and reflecting on the water. The two profiles are dark against the bright background, creating a sense of connection and contemplation.

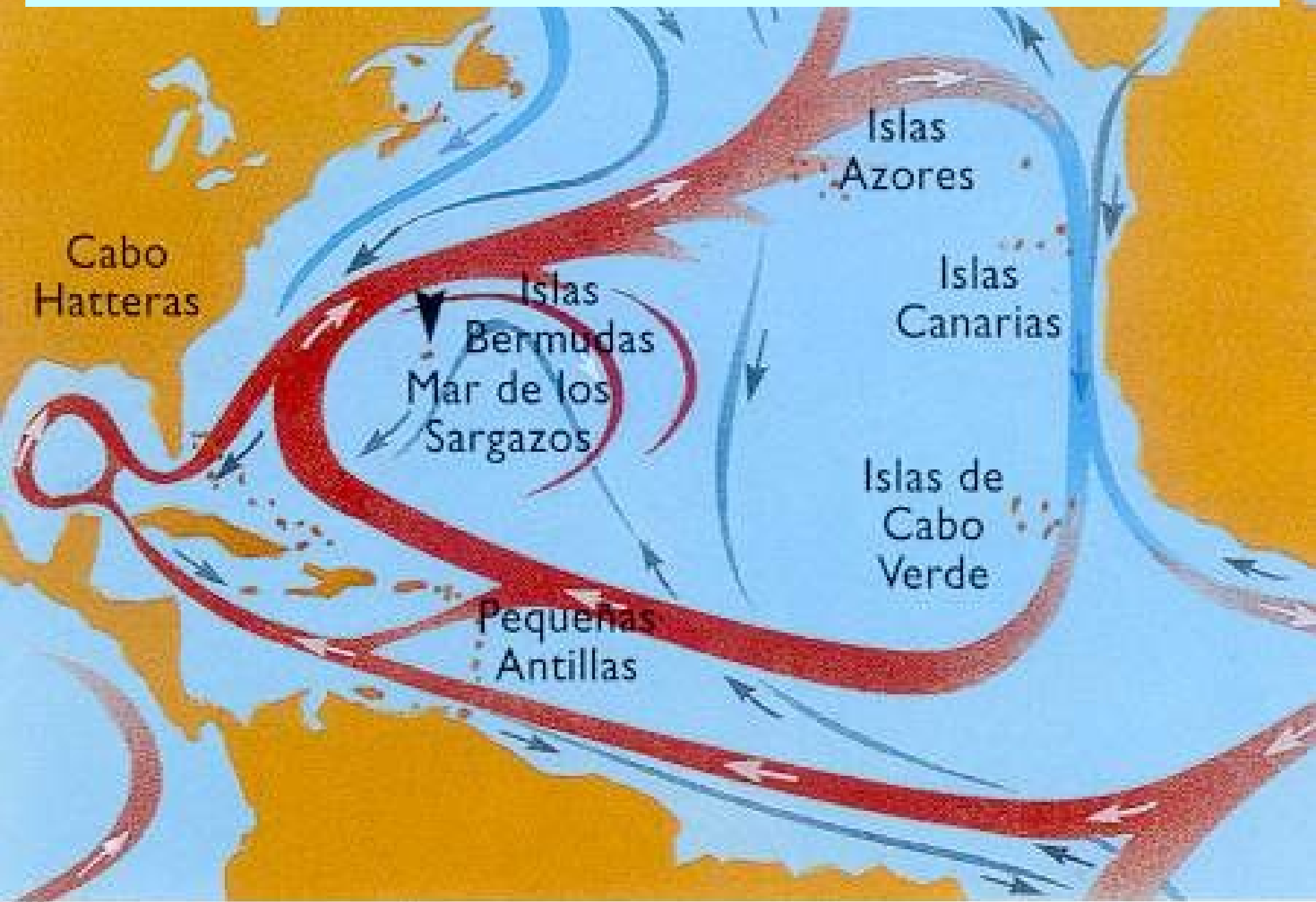
MAR INEXPLORADA

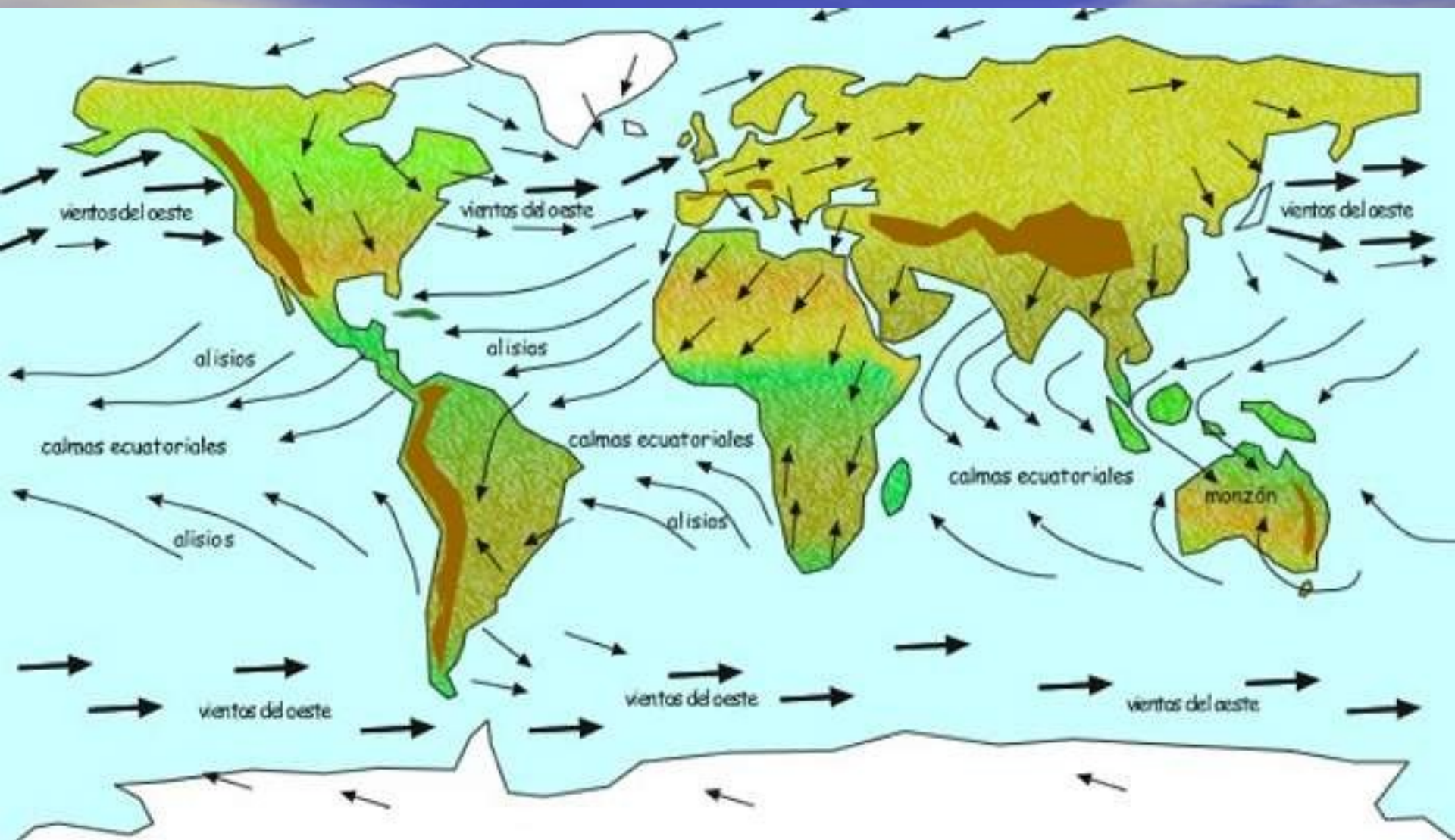
JAUME BARBAL
CAPITÁN M. M.



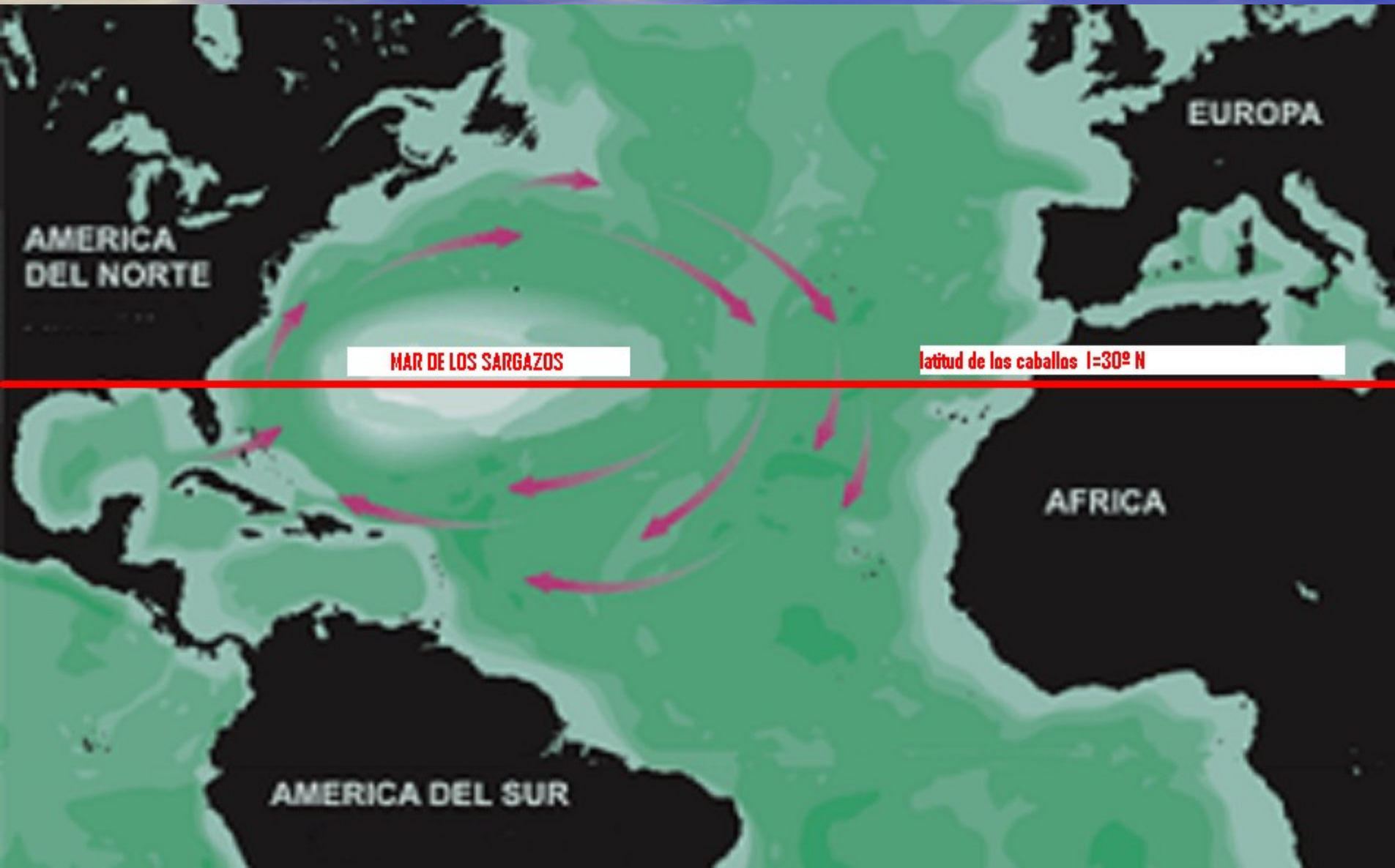
CRUZAR EL ATLANTICO ANTES Y AHORA

CORRIENTE DEL GOLFO – GULF STREAM

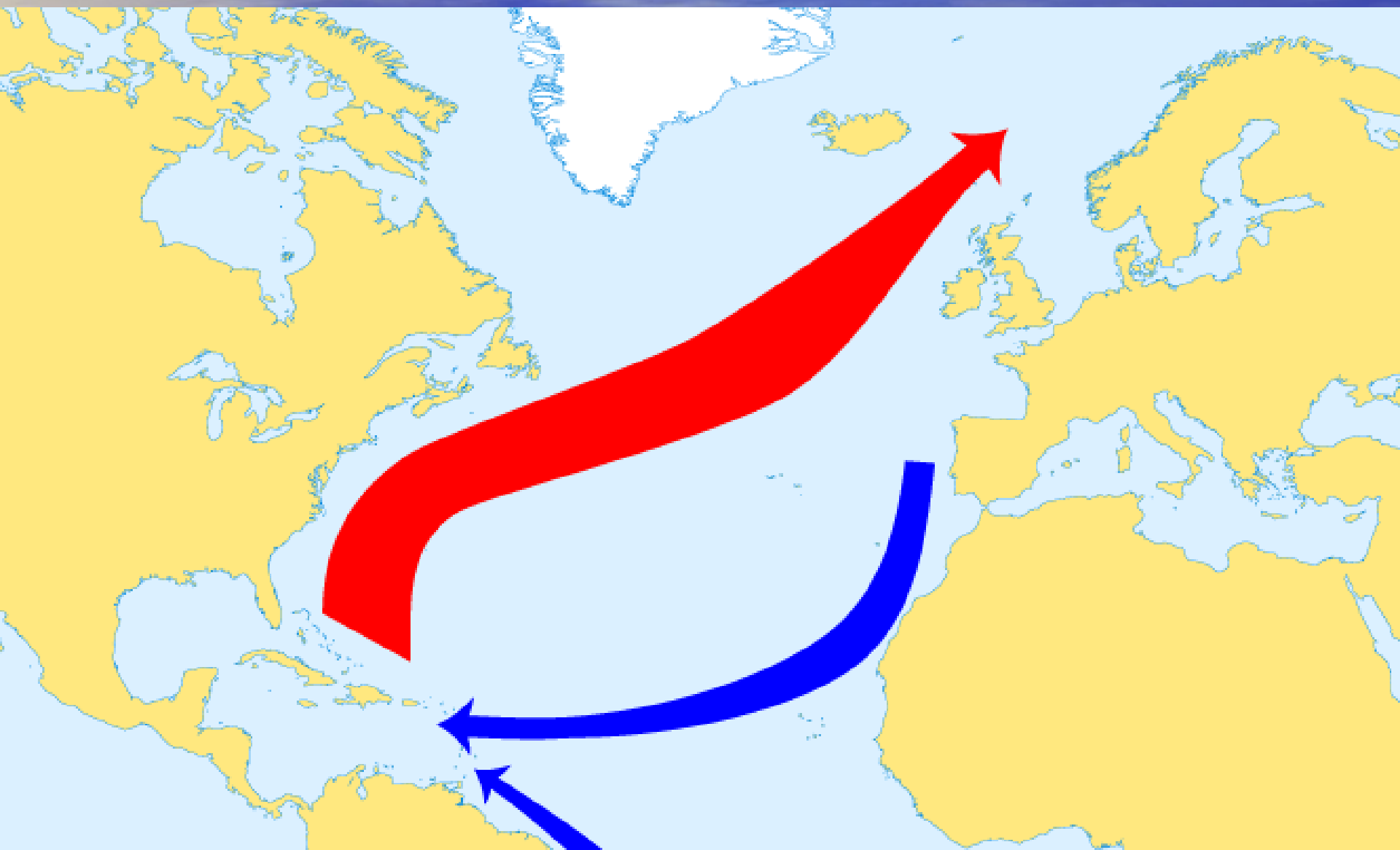




ZONA DE CALMAS



DERROTA POR EL SUR DE CANARIAS (ALISIOS Y CORRIENTE RETORNO DEL GOLFO)



ULTIMA RECALADA EN EUROPA

ISLAS CANARIAS

O C É A N O A T L Á N T I C O



BARCELONA - CANARIAS = 1280´
VELOCIDAD MEDIA 5 nudos
TIEMPO 256 horas (10,6 días)
VELOCIDAD MEDIA 3 nudos
TIEMPO 426,6 horas (17,7 días)

CANARIAS - LA HAVANA (CUBA) = 3.500´
VELOCIDAD MEDIA 5 nudos
TIEMPO 700 horas (29,1 días)
VELOCIDAD MEDIA 3 nudos
TIEMPO 1.166,6 horas (48,6 días)

TOTAL velocidad 5 nudos = 39,7 días
TOTAL velocidad 3 nudos = 66,3 días

INSTRUMENTOS

DE LA

EPOCA

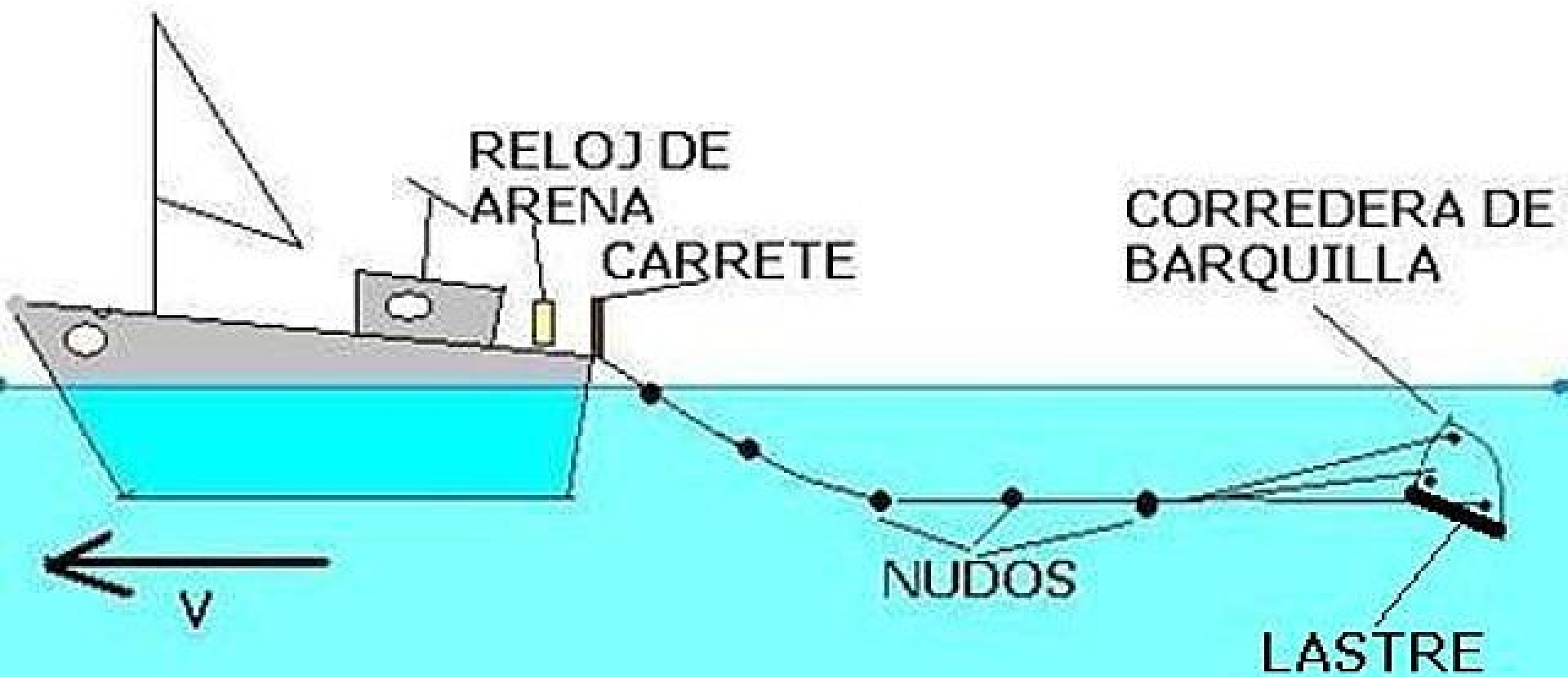
COMPAS





CORREDERA DE BARQUILLA (VELOCIDAD)







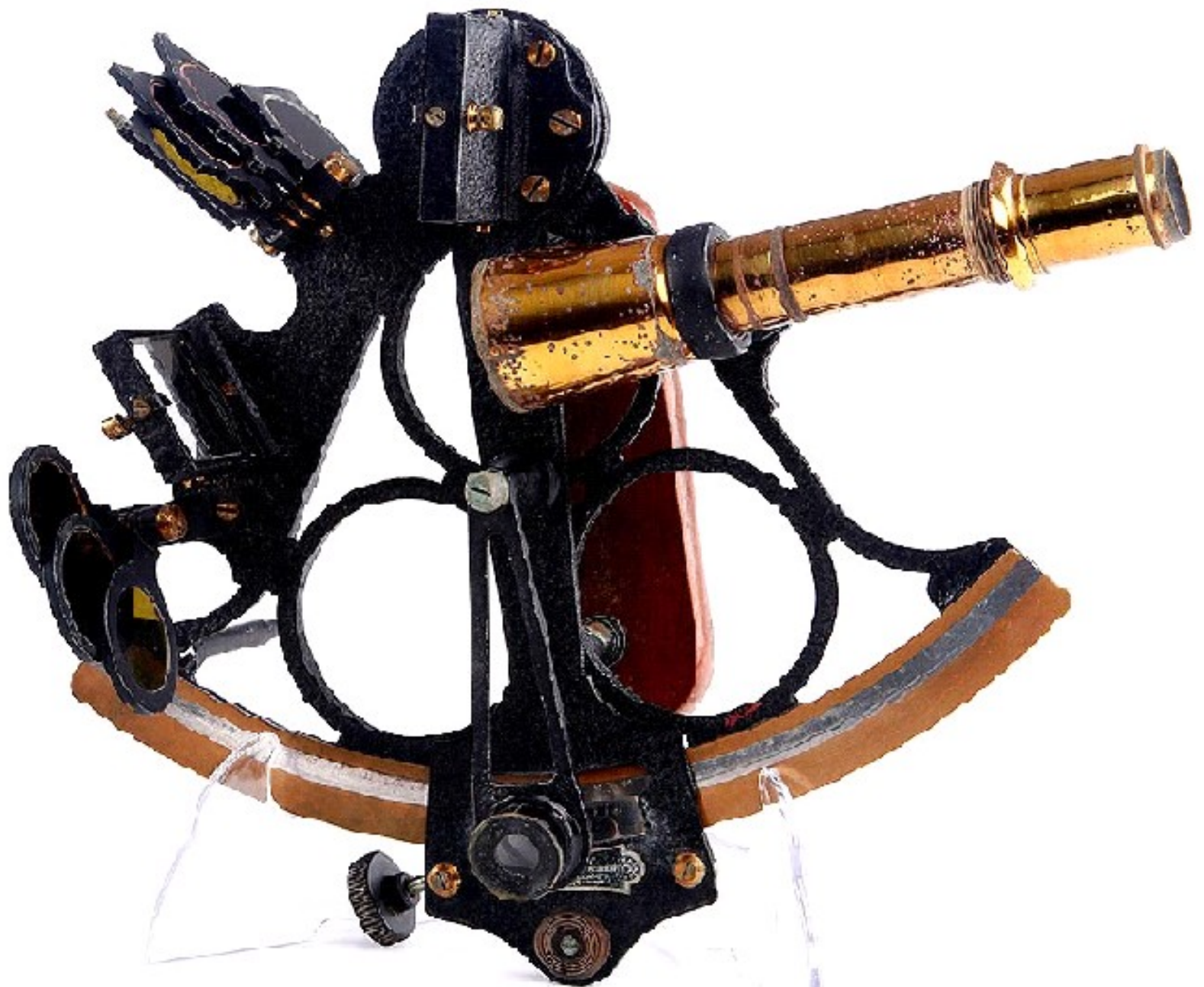
SONDADOR (ESCANDALLO)



T

AGIN
KOMP
STAFF
ORD

King George C.H.
RIVERSIDE
WES
RAPPAHANNO
LINE I
WASHINGTON







COLECCIÓN

DE

TABLAS NAÚTICAS

REDACTADAS DE ORDEN DE LA SUPERIORIDAD



AÑO

VEZLA

FRANCISCO CRAIRO
Capitán de Navío

HONORIO CORNEJO
Comandante

LEÓN TIERREÑO
Capitán de Navío

LUIS DE RIVERA
Capitán de Navío



TERCERA EDICIÓN ASTEREO TIPADA



SAN DOMINGO 1890

IMPRESA DE FERNANDO GARCÍA PONS
CALLE DE SAN DOMINGO, 27

PRECIO 16 PESETAS CON BUSTA





Hydrographia descriptio maris Mediterranei a fovea Lybana, usque ad
 delum, de fovea. In qua sunt maritimae Hispaniae & Barbariae, Portus item
 circumstantes, insulae, montes, nemora, fovea de quibus supra dictum, fovea
 hinc, videlicet in Hispania designantur, a periculis maris
 circa quatuordecim.

Beschryvinge des Zeevrees, begynnende van Cabo de S. Vicente tot aan
 Cabo de S. Jago, met alle de vanden ende haven de vreesken verlyken sijn ende
 op wat plaatsen datvoo noch vrees maken. Ook de Barbarische vreesken met
 voo by Cabo de S. Jago, meestlich beschreeven door Willem Blaeuw.

M A R I S M E D I T E R R A N E I

P A R R S

B A R B A R I E
 A Z G A R

P A R S
 G A

Directorium nauticum
 Italicum
 Italaensich compas

Directorium nauticum
 vulgare
 Gemeyn Duffsch compas

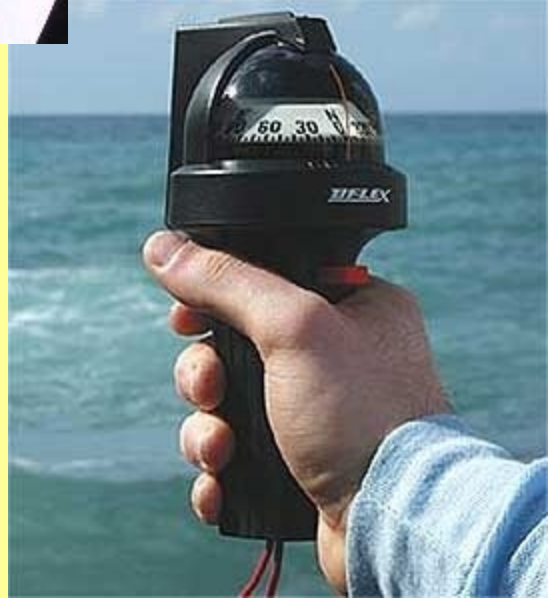
Italaensche milien toe 20 in eenen graad.
Milien toe 20 in eenen graad.
Spanische milien toe 20 in eenen graad.
Milien toe 20 in eenen graad.
Milien toe 20 in eenen graad.

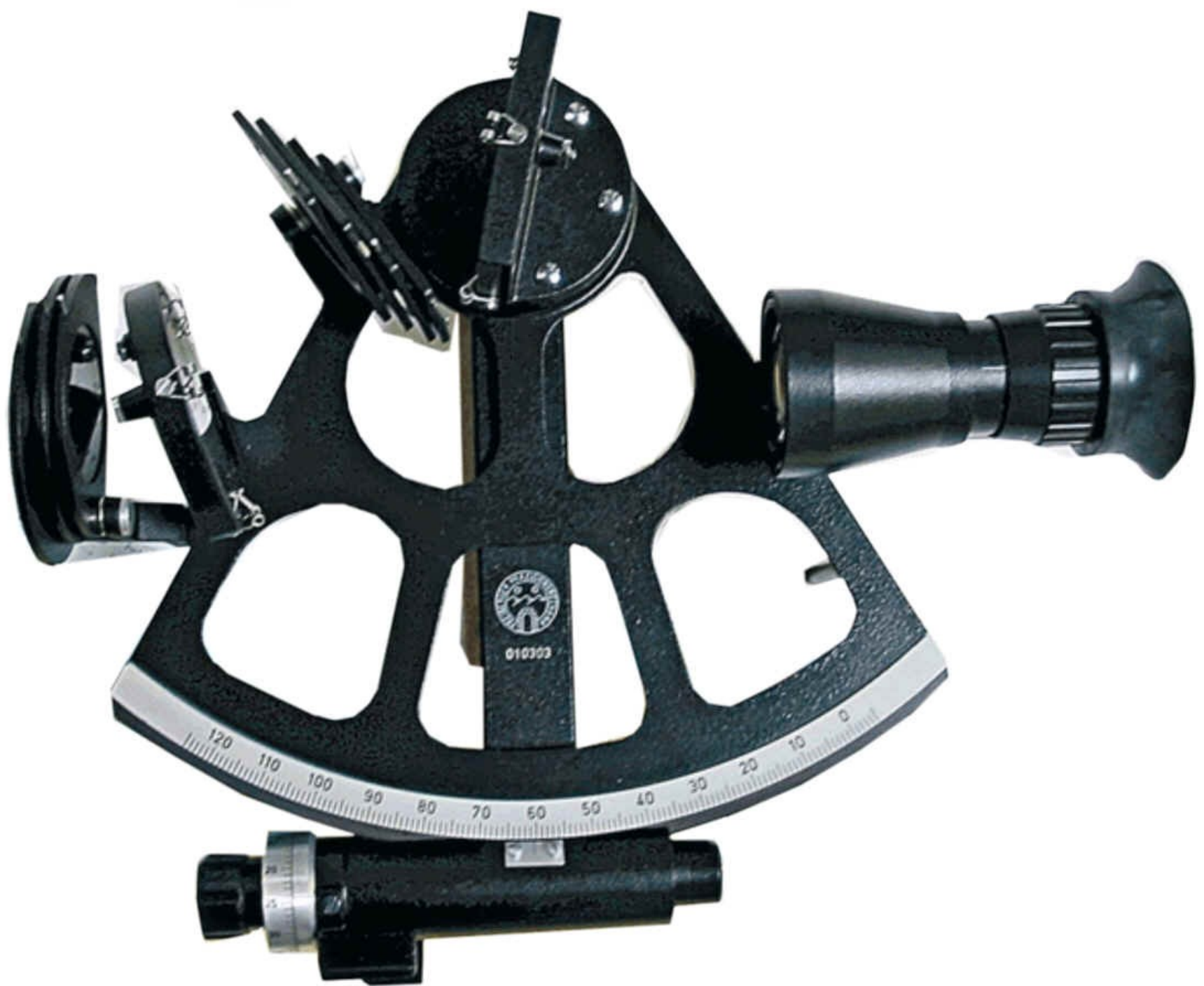


INSTRUMENTOS

ACTUALES

INICIO G.P.S. AÑO 1995 (capacidad operacional total)













AB
AUF
0
8
16
24
32
40
48
56

Glashütte

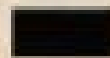
9376
10
20
30
40
50

CLIPPER

LOG

SPEED

13.2

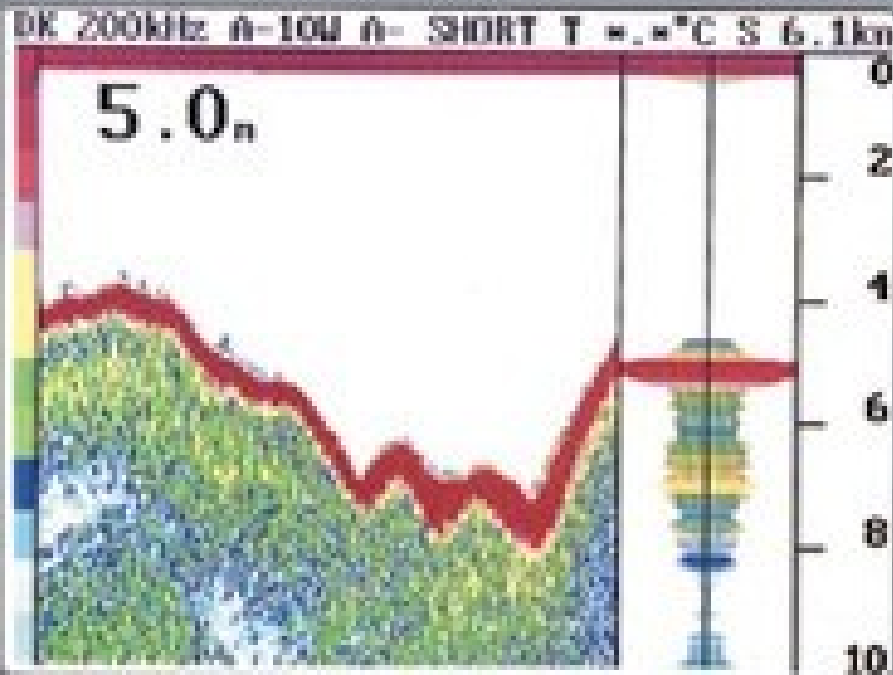


KNOTS



ECOSONDA

SIMRAD



SIMRAD EQ33

EXIT

MENU

ENT

-

+

GAIN-

GAIN+

STND

1 400

2 300

3 200

B-LCK

4 100

5 500

6 700

ZOOM

7 100

8 200

9 300

PAGE

PWR

0 100

CLR

SunLaser



3D 17-APR-07 14:29:18

22°46.792' N
115°21.280' E

SOG: 0.00 kt | COG: 0°

ONWA® GPS NAVIGATOR

KP-32

DIM
PWR



AÑO 2016

AÑO 1995

21

TAN SOLO 21 AÑOS